

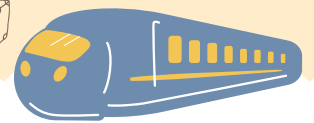
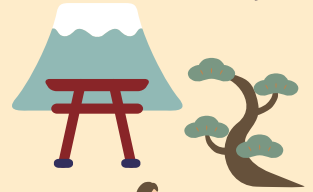
みなさまの
リフレッシュを
応援♪

令和6年度 旅行助成金

宿泊旅行・日帰り旅行

最大12,000円(日帰り旅行 6,000円)の
助成が受けられます!

ホテルや旅館の宿泊代に! 旅行ツアーの参加料金に!
遊園地・テーマパークやレジャー施設の
パスポート代や入館料に!



今年度もリフレッシュ応援事業「旅行助成金」が始まります。
去年度は開始早々に終了してしまい大変ご迷惑をおかけしまし
た。今年は幅広いシーズンでリフレッシュをしていただきたく、
期間を二つに区切ります。先着順の事前予約になりますので
お忘れなきようお願い致します。

助
成
金
額

宿泊旅行 1名 / 3,000円
(1事業所上限4名まで利用できます)

日帰り旅行 1名 / 1,500円
(1事業所上限4名まで利用できます)


※実費が助成金を下回った場合は実費を上限とします

1事業所 年度内「1回まで」ご利用できます。

申請方法

1 対象旅行期間に旅行の予定がある方は「事前予約連絡期間」に**助成金利用の予約!**

※先着順です
事前予約フォーム



2 対象旅行期間に旅行をしたら、期間内に**本申請。**

本申請のフォームは予約をした方にメールでお知らせします。本申請には、宿泊・利用の証明となる施設の領収証等が必要です。

3 助成金お渡し期間に**商工会議所で受け取り!**

スケジュール

| 第1シーズン | | | 第2シーズン | | |
|----------------------------|------------|-------------|-----------------------------|-------------|------------|
| 6/3 ~ 6/28 | 7/1 ~ 8/31 | 9/10 ~ 9/30 | 11/5 ~ 11/29 | 12/1 ~ 1/10 | 1/20 ~ 2/7 |
| 事前予約連絡期間 | 対象旅行期間 | 助成金お渡し期間 | 事前予約連絡期間 | 対象旅行期間 | 助成金お渡し期間 |
| 助成金利用の予約 | 旅行後に本申請 | | 助成金利用の予約 | 旅行後に本申請 | |
| 事前予約 第1シーズン 6/3 午前9時~(先着順) | | | 事前予約 第2シーズン 11/5 午前9時~(先着順) | | |

予算に達した場合は、事前予約連絡期間締切前でも締め切りますのでご了承ください。助成金のお渡し期間内に受取りが出来なかった場合は無効とします。申請に不備があった場合は助成金のお渡しが遅れ、お渡し期間が短くなります。

- ※対象費用
 - ★宿 泊→宿泊代、ツアー代金
 - ★日帰り→日帰り旅行で利用したレジャー施設入場料、ツアー代金
 - レジャー施設例：遊園地、テーマパーク、動物園など

- ※対象外
 - 食事のみ、交通費のみの申請、複数の旅行を組み合わせたもの

お問い合わせ

TEL 048-966-6111

越谷商工会議所 総務課 (西口・栄倉)